



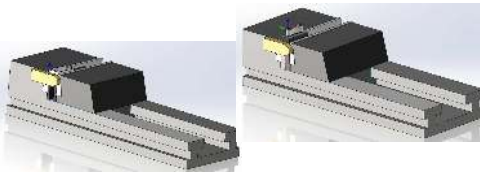
LP les Frères Moreau
BAC TU

PRODUCTIQUE

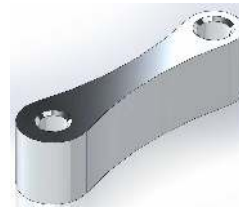
FAO ASSEMBLAGE MONTAGE USINAGE



ENSEMBLE: Montage d'usinage



PIECES: Bielle



But :

- Assembler dans Solidworks des montages d'usinage
- Importer ces pièces
- Placer des contraintes pour lier les pièces entre elles.

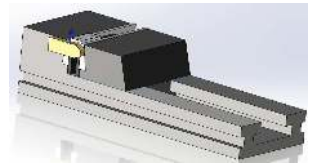
On donne :

- Logiciel SolidWorks
- Un tutoriel PDF
- Des vidéos des assemblages à réaliser

On demande :

- Préparer les assemblages des montages d'usinage PH20 et PH30 pour réaliser la FAO ensuite.

I Assemblage du montage d'usinage Phase 20 de la bielle

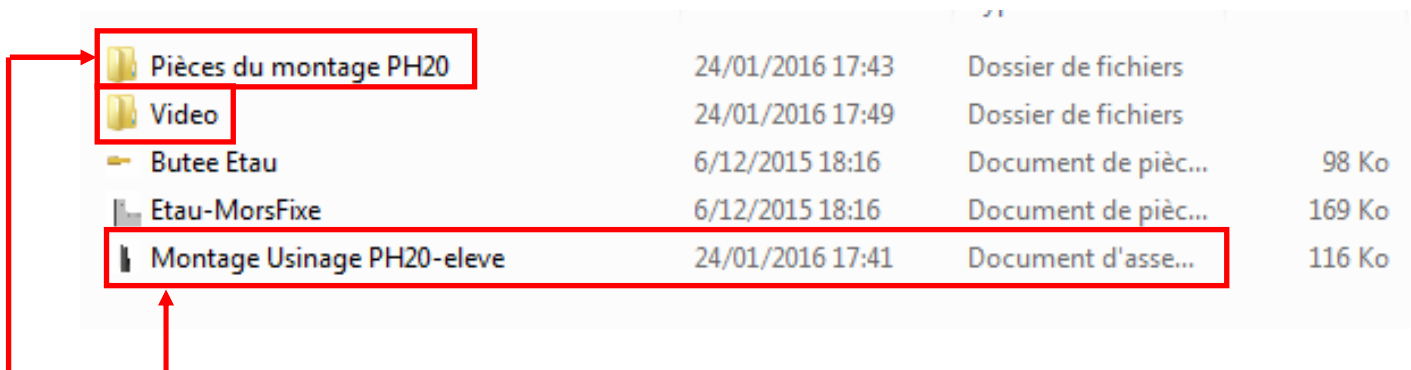


Dans le dossier "PROD" se trouvant à la racine de la partition "2BTU", vous trouverez un dossier nommé "TP Assemblage Montage Usinage Bielle".

-**ATTENTION** : Copier ce fichier dans votre dossier PROD personnel

-Dans ce dossier ouvrir le dossier "Bielle PH20".

Dans ce dossier, vous avez à votre disposition une petite vidéo vous rappelant la constitution du montage d'usinage PH20 pour la Bielle.



- Ouvrir le fichier assemblage "Montage Usinage PH20-eleve" avec Solidworks.

Les pièces nécessaires à votre montage, se trouve dans le dossier "Pièces du montage PH20".

- **Importer chaque pièce dans votre montage.** (Tirer et glisser chaque fichier Drag&Drop)

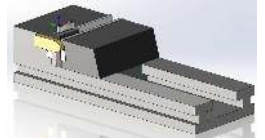
ATTENTION
Pour la bielle PH20, choisir la configuration "Bielle PH20"

- Placer vos contraintes afin d'obtenir le montage complet.

-Enregistrer et renommer votre fichier assemblage en remplaçant "eleve" par votre nom "Montage Usinage PH20-eleve"

FAIRE VALIDER PAR LE PROFESSEUR

II Assemblage du montage d'usinage Phase 30 de la bielle



Dans le dossier "TP Assemblage Montage Usinage Bielle":

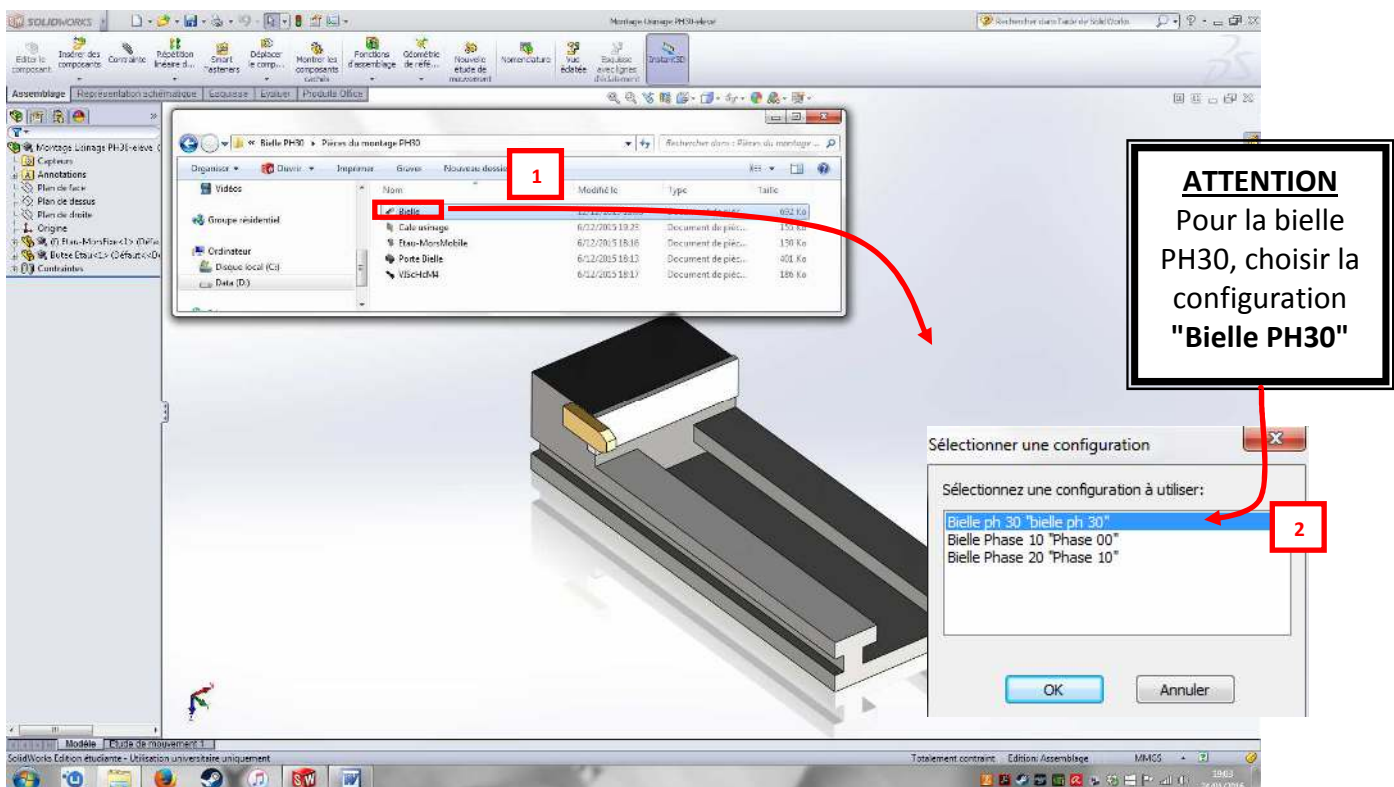
-Ouvrir le dossier "Bielle PH30".

Vous avez à votre disposition une petite vidéo vous rappelant la constitution du montage d'usinage PH30 pour la Bielle.

- Ouvrir le fichier assemblage "Montage Usinage PH30-eleve".

Les pièces nécessaires à votre montage, se trouve dans le dossier "Pièces du montage PH30".

- Importer chaque pièce dans votre montage. (Tirer et glisser chaque fichier Drag&Drop)



ATTENTION
Pour la bielle PH30, choisir la configuration "Bielle PH30"

Nom	Modifié le	Type	Taille
Bielle	6/22/2015 19:25	Document de pièce...	682 Ko
Calcul usinage	6/22/2015 19:25	Document de pièce...	159 Ko
Plan-MontMobile	6/22/2015 19:16	Document de pièce...	401 Ko
Porte Bielle	6/22/2015 19:13	Document de pièce...	188 Ko
VISC-H034	6/22/2015 19:17	Document de pièce...	

Sélectionner une configuration

Sélectionnez une configuration à utiliser:

- Bielle ph 30 "bielle ph 30"
- Bielle Phase 10 "Phase 00"
- Bielle Phase 20 "Phase 10"

OK Annuler

- Placer vos contraintes afin d'obtenir le montage complet.

-Enregistrer et renommer votre fichier assemblage en remplaçant "eleve" par votre nom "Montage Usinage PH30-eleve"

FAIRE VALIDER PAR LE PROFESSEUR